

WIR SUCHEN DICH!

Suchst Du einen passenden Praxisraum inmitten des prestige-trächtigen Spittelbergs im 7. Bezirk? Dann haben wir genau das richtige für dich.

Zur Mitnutzung steht unsere wunderschöne, ca. 130m² große Gemeinschaftspraxis „**Phönix am Spittelberg**“.

Drei große, helle, getrennt begehbare, moderne und hochwertig ausgestattete Räume erwarten folgende Berufsgruppen:

Physiotherapeut*innen
Osteopath*innen
Ergotherapeut*innen
Logopäd*innen
Psychotherapeut*innen
Lebens- und Sozialberater*innen
Psycholog*innen
Psychiater*innen
Sonstige medizinische Berufsgruppen

Inhaltsverzeichnis

Wo genau?	2
Was ist inkludiert?	3
Preisgestaltung	4
Grundriss.....	5
Raum A.....	6
Raum B.....	8
Raum C.....	10
Wer sind wir?	12
Kontakt.....	12

Wo genau?

Die Praxis befindet sich in der Spittelberggasse 3, also genau im Herzen des wunderschönen Spittelberg-Stadtteils des 7. Wiener Gemeindebezirks.

Die Spittelberggasse ist Teil einer Fußgängerzone, in der sich zahlreiche Lokale und Geschäfte befinden. In drei Gehminuten gelangt man ohne Probleme mitten auf die Mariahilferstraße oder in fünf auf den Ring. Eine Garage in der Stiftgasse bietet für autofahrende Klient*innen eine Parkmöglichkeit. Außerdem sind sowohl ein Billa als auch ein Spar Gourmet innerhalb von drei Gehminuten zu erreichen.

Als besonderes Schmankerl findet im Advent der *Weihnachtsmarkt am Spittelberg* genau vor der Tür statt – keine Sorge, die Fenster sind unheimlich gut isoliert und man hört von der Menschenmenge überhaupt nichts (außer man will und öffnet eines – das Ambiente ist großartig).

Das heißt auch eine perfekte öffentliche Verkehrsanbindung:

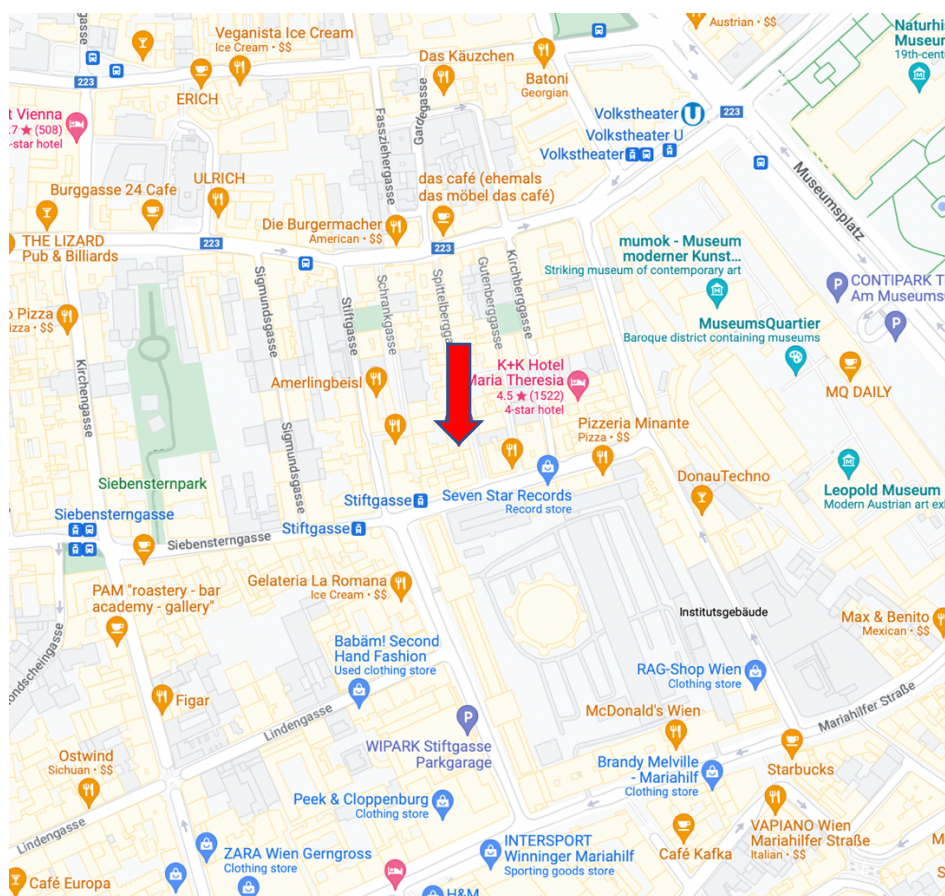
U3 Volkstheater / Neubaugasse

In der Zukunft auch **U5 Volkstheater**

Straßenbahn 49

Busse 48A / 13A

Alle Ringlinien in 5 Minuten



Was ist inkludiert?

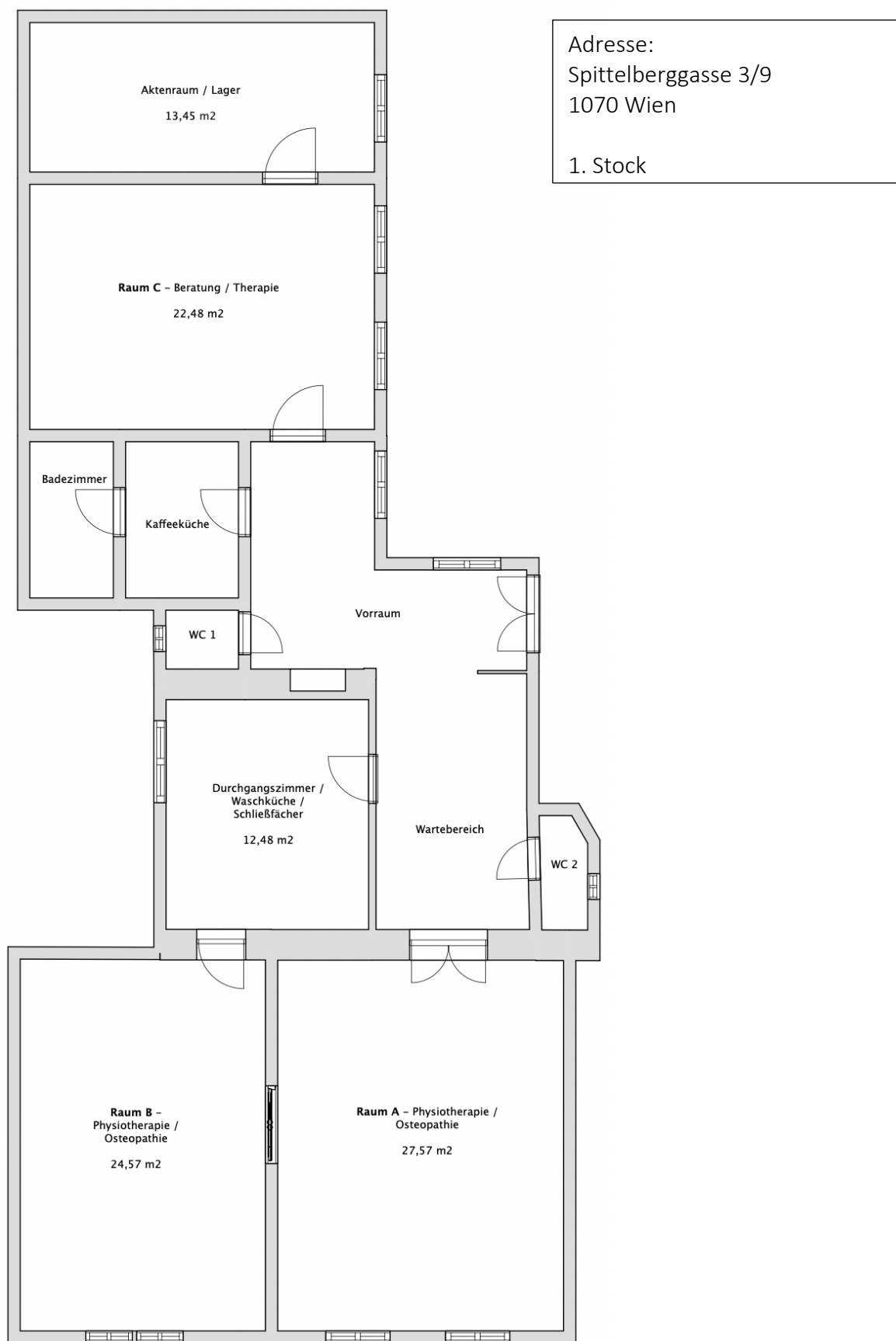
- ⇒ Tee- und Kaffeeküche
- ⇒ Schließfächer (mit einem von Dir mitgebrachtem eigenen Schloss – dadurch kannst nur Du es öffnen)
- ⇒ Elektronisches Zugriffssystem – du erhältst deinen eigenen Code, mit dem du in den gebuchten Zeiten uneingeschränkten Zugriff erhältst
- ⇒ WLAN
- ⇒ Ein Drucker innerhalb der Praxisgemeinschaft
- ⇒ Waschmaschine
- ⇒ Eine Putzkraft, die unter der Woche dafür sorgt, dass Reinlichkeitsstandards aufrecht erhalten werden (nach Bedarf)
- ⇒ Mehrwegartikel wie Desinfektionssprays, Handschuhe, Massageöl, Papier, Liegenauflagen, etc.
- ⇒ Kl. Warteraum für Klient*Innen
- ⇒ Eigenes WC für Therapeut*Innen
- ⇒ Lift im Haus (leider nicht komplett barrierefrei, da Altbauhaus mit Stufen im Hauseingang)
- ⇒ Jalousien in allen Räumen für zusätzliche Privatsphäre
- ⇒ Badezimmer mit Dusche (für die besonders sportlichen unter Euch, die mit dem Fahrrad anreisen wollen – nicht für Klient*Innen gedacht)
- ⇒ Arztschaltung – Klient*Innen können die Praxis betreten, ohne dass ihnen gesondert aufgemacht werden muss (sowohl fürs Haus, als auch für die Praxis selbst)
- ⇒ Gas & Strom

- ⇒ Falls für die Ausübung Deiner Tätigkeit etwas gesondert gebraucht wird, kann über eine Anschaffung gerne gesprochen werden.

Preisgestaltung

- Es stehen halbe oder ganze Tage zur Verfügung (genaue Preise siehe Räumlichkeiten).
**Die Preise gelten, wenn z.B. jeder (halbe oder ganze) Montag im Monat gebucht wird.
Also 4 ganze Tage im Monat = Ganztagspreis (z.B. Raum B: 4 Montage = €450,-)**
 - Vormittag: 08:00 – 13:00 Uhr
 - Nachmittag: 13:30 – 18:30 Uhr
 - Eine halbe Stunde steht für die Übergabe zur Verfügung.
- Gegen einen Aufpreis und nach Absprache können die Räumlichkeiten auch vor 8:00 Uhr oder nach 18:30 Uhr genutzt werden.
- Es gilt das „mix & match“-Prinzip – Du kannst z.B. Montag VM und Donnerstag NM nehmen und zahlst dafür den Ganztagspreis.
- Je nach Verfügbarkeit und Absprache kann auch ein einzelner Tag oder Halbtage im Monat gebucht werden.
- Individuelle Stunden stehen, nach Absprache und je nach Verfügbarkeit, für Menschen in Ausbildung für einen Preis von € 20,- pro Stunde zur Verfügung.

Grundriss



Raum A

27,6 m² – Ideal für Physiotherapeut*Innen und Osteopath*Innen

Der parkettierte Raum ist groß und sehr hell, mit Blick auf die Spittelberggasse. Top isolierte Fenster garantieren Ruhe, auch wenn es draußen laut sein sollte. Jalousien können zugezogen werden. Der Raum wird direkt vom Warteraum aus betreten.

Alle im Raum befindlichen Gegenstände können genutzt werden.



Ausstattung:

Elektrische Liege	Schreibtisch
Spiegelwand	Drucker (im Durchgangsraum)
Sprossenwand	Decken
Versch. Bälle	Versch. Kissen
Tapes	Gewichte
Mattenboden	Kabelzugstation
Boxsack	Uvm.

Tag		Preis	
Montag	Vormittag	Vergeben	
	Nachmittag	Vergeben	
Dienstag	Vormittag	Vergeben	
	Nachmittag	Vergeben	
Mittwoch	Vormittag	Vergeben	
	Nachmittag	Vergeben	
Donnerstag	Vormittag	Vergeben	
	Nachmittag	Vergeben	
Freitag	Vormittag	Vergeben	
	Nachmittag	Vergeben	
Samstag	Vormittag	€ 250,-	Ganztags: € 450,-
	Nachmittag	€ 270,-	
Sonntag	Vormittag	€ 150,-	Ganztags: € 300,-
	Nachmittag	€ 150,-	

Vormittag: 8:00 – 13:00 Uhr | Nachmittag: 13:30 – 18:30

Preise gelten, wenn z.B. jeder (halbe oder ganze) Montag im Monat gebucht wird.

Raum B

24,6 m² – Ideal für Physiotherapeut*Innen und Osteopath*Innen

Der parkettierte Raum hat eine ideale Größe und ist sehr hell. Top isolierte Fenster garantieren Ruhe, auch wenn es draußen laut sein sollte. Jalousien können zugezogen werden. Die Tür zwischen Raum A und Raum B ist schallgeschützt verschlossen (der Durchgang ist nicht möglich). Der Raum wird daher durch das Durchgangszimmer betreten, um einen gesonderten Eingang zu ermöglichen. Alle im Raum befindlichen Gegenstände können genutzt werden.



Ausstattung:

Elektrische Liege	Schreibtisch & 2 Stühle
Spiegelwand	Drucker (im Durchgangsraum)
Sprossenwand	Decken
Versch. Bälle	Versch. Kissen
Tapes	Gewichte
Mattenboden	Kabelzugstation
	Uvm.

Tag		Preis	
Montag	Vormittag	€ 250,-	Ganztags: € 450,-
	Nachmittag	€ 270,-	
Dienstag	Vormittag	€ 250,-	Ganztags: € 450,-
	Nachmittag	€ 270,-	
Mittwoch	Vormittag	€ 250,-	Ganztags: € 450,-
	Nachmittag	€ 270,-	
Donnerstag	Vormittag	€ 250,-	Ganztags: € 450,-
	Nachmittag	€ 270,-	
Freitag	Vormittag	€ 250,-	Ganztags: € 450,-
	Nachmittag	€ 270,-	
Samstag	Vormittag	€ 250,-	Ganztags: € 450,-
	Nachmittag	€ 270,-	
Sonntag	Vormittag	€ 150,-	Ganztags: € 300,-
	Nachmittag	€ 150,-	

Vormittag: 8:00 – 13:00 Uhr | Nachmittag: 13:30 – 18:30

Preise gelten, wenn z.B. jeder (halbe oder ganze) Montag im Monat gebucht wird.

Raum C

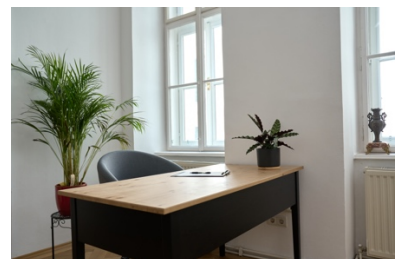
22,5 m² – Ideal für Gesprächstherapien und Beratungen

Der parkettierte Raum ist etwas abseits der anderen, was eine ruhige und schallgeschützte Atmosphäre ermöglicht und ihn somit ideal für Gesprächstherapien und Beratungen macht. Er ist groß genug für Familien- und Gruppentherapien /-beratungen und bietet in der Theorie auch für eine extra, klappbare Liege Platz.

Der Raum blickt auf den Innenhof, der vom Tian Restaurant als Wintergarten genutzt wird (also überdacht ist). Jalousien können zugezogen werden, falls gewünscht.

Durch den Raum gelangt man in eine Abstellkammer, die jedoch nur außerhalb der gebuchten Zeiten betreten wird und sonst verschlossen ist.

Alle im Raum befindlichen Gegenstände können mitgenutzt und die Bücher, bei Interesse, natürlich auch gelesen werden.



Ausstattung:

Sofa	Drucker
2 Sessel	Flipchart
Schreibtisch	Whiteboard
Regale & Kommode	Kl. Beratungsbibliothek
Decken	etc.

Tag		Preis	
Montag	Vormittag	€ 150,-	
	Nachmittag	Vergeben	
Dienstag	Vormittag	Vergeben	
	Nachmittag	Vergeben	
Mittwoch	Vormittag	Vergeben	
	Nachmittag	Vergeben	
Donnerstag	Vormittag	€ 150,-	
	Nachmittag	Vergeben	
Freitag	Vormittag	Vergeben	
	Nachmittag	Vergeben	
Samstag	Vormittag	€ 150,-	Ganztags: € 270,-
	Nachmittag	€ 170,-	
Sonntag	Vormittag	€ 150,-	Ganztags: € 270,-
	Nachmittag	€ 150,-	

Vormittag: 8:00 – 13:00 Uhr | Nachmittag: 13:30 – 18:30

Preise gelten, wenn z.B. jeder (halbe oder ganze) Montag im Monat gebucht wird.

Wer sind wir?

Wir, Marco Piringer und Tara Marth, sind Geschwister, die, zum Chagrin unseres Vaters, in Sozialberufe eingestiegen sind (nicht wirklich, er ist eh stolz auf uns ;))

Marco ist Physiotherapeut und angehender Osteopath. Tara ist Lebens- und Sozialberaterin mit einem Schwerpunkt auf Sexualberatung.

Uns ist eine gute und offene Kommunikation besonders wichtig – wenn etwas nicht passt oder verbessert werden kann, wollen wir darüber reden können. Hierzu steht vor allem Tara als Ansprechperson immer zur Verfügung.

Wir arbeiten beide evidenzbasiert, bilden uns laufend fort und da uns ganzheitliches Arbeiten sehr wichtig ist, möchten wir mit dieser Praxis einen Raum schaffen, der sich sowohl auf Körper als auch auf Geist fokussiert.

Wir sind offen für Neues und generell sehr nette Menschen, die es sich zum Ziel gesetzt haben, die Welt ein kleines Stückchen besser zu machen.



Kontakt

Haben wir Dich neugierig gemacht?

Gerne beantworten wir weitere Fragen und machen Besichtigungstermine aus:

Tara Marth

+43 699 18330687

praxis@phoenix-spittelberg.at